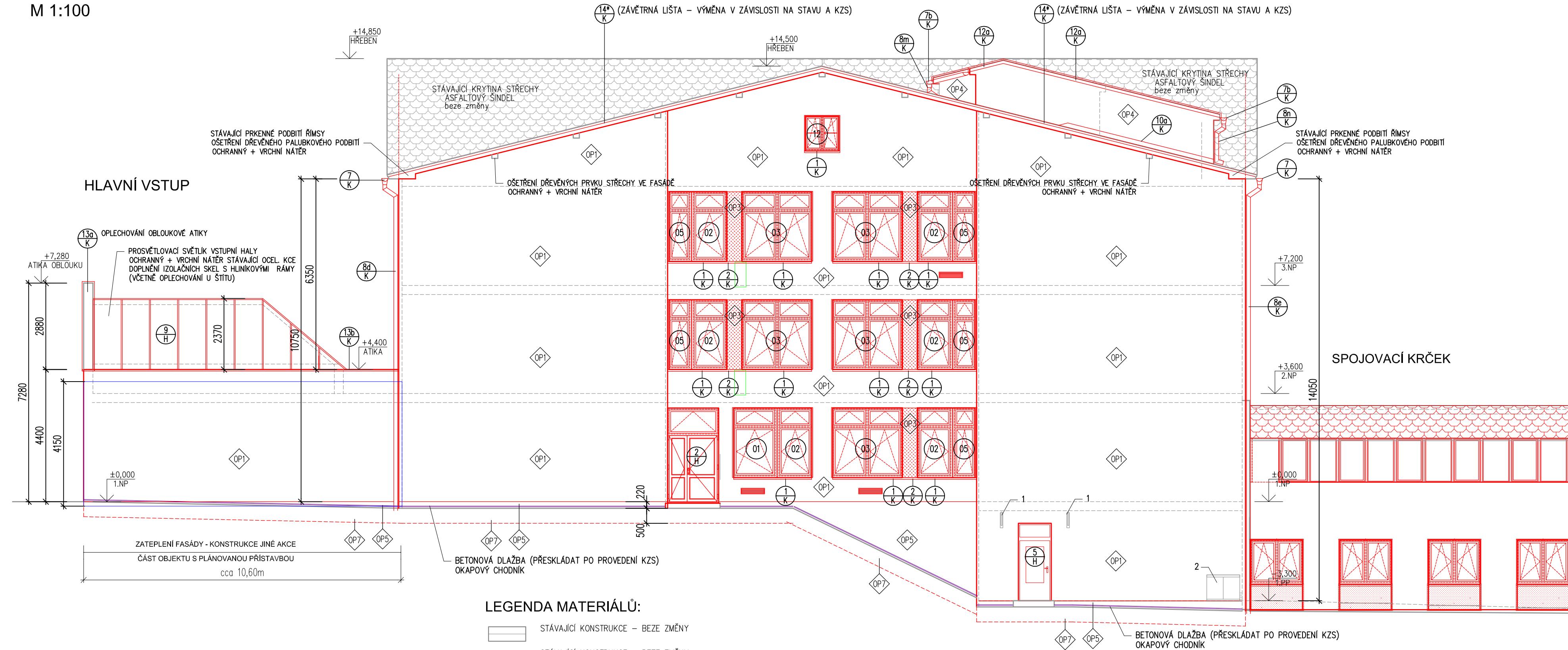







SO-01 OBJEKT ŠKOLY - PAVILON UČEBEN

POHLED JIŽNÍ - návrh
M 1:100

OBJEKT ŠKOLY



LEGENDA MATERIÁLŮ:

- | | |
|---|---|
|  | STÁVAJÍCÍ KONSTRUKCE – BEZE ZMĚNY |
|  | STÁVAJÍCÍ KONSTRUKCE – BEZE ZMĚNY
STŘEŠNÍ KRYTINA Z ASFALTOVÝCH SKLÁDANÝCH ŠABLON TYPU BONSKÝ ŠINDEL |
|  | NOVÉ KONSTRUKCE
ZATEPLENÉ VŠECH OBVODOVÝCH KONSTRUKCÍ V SYSTÉMU ETICS |
|  | NOVÉ KONSTRUKCE
VÝZDÍVKY OBVODOVÉHO PLÁŠTĚ SE ZATEPLENÍM V SYSTÉMU ETICS |
|  | NOVÉ KONSTRUKCE
VÝUSTKY JEDNOTEK VZDUCHOTECHNIKY |

POPIS STAVEBNÍCH ÚPRAV

- 1) DEMONTÁŽ STÁVAJÍCÍCH VÝPLNÍ OKENNÍCH OTVORŮ A MONTÁŽ NOVÝCH.
MATERIÁL: OKNA – RÁMY PLASTOVÉ + IZOLAČNÍ TROJSKLO
PROSKLENÉ STĚNY – RÁMY HLINÍKOVÝ FASÁDNÍ SYSTÉM + IZOLAČNÍ TROJSKLO
PROSKLENÍ SVĚTLÍKU V ŽÁDVEŘÍ – ZASKLENÍ IZOLAČNÍ TROJSKLEM
VNĚJŠÍ VCHODOVÉ DVEŘE – V AL. SYSTÉMU S IZOLAČNÍM DVOJSKLEM
- 2) ZATEPLENÍ FASÁDY CERTIFIKOVANÝM KONTAKTNÍM ZATEPLOVACÍM SYSTÉMEM S TEPELNOU IZOLACÍ FASÁDNÍM POLYSTYREMEM EPS-G (ŠEDÝ) TL.160mm. FASÁDA V PROSTORU ATRIÍ BUDE ZATEPLENA V SYSTÉMU DESEK Z MV V TL. 160 mm. ZALOŽENÍ ZATEPLOVACÍHO SYSTÉMU BUDE SYSTÉMOVÉ V ÚROVNI SOKLU.
OSTĚNÍ OKEN BUDE OPATŘENO TEP. IZOLACÍ V TL. MINIMÁLNĚ 50mm, DOTAŽENÉ K RÁMU OKEN.
- 3) ZATEPLENÍ SOKLU – BUDE PRAVIDLOU DO ÚROVNĚ CCA 0,7m POD ÚROVEŇ PODLAHY, POD UPRAVENÝ ÚROVEŇ CCA 40–50cm TERÉN.
ZATEPLENÍ JE NAVRŽENO CERTIFIKOVANÝM KONTAKTNÍM ZATEPLOVACÍM SYSTÉMEM S TEP. IZOLACÍ EXTRUDOVANÝ (NENASÁKAVÝ) POLYSTYREN Vhodný pro zateplení v oblasti soklu. Tloušťka tep. izolace TL.=160mm.
- 4) POVRCHOVÁ ÚPRAVA:
V PLOŠE – TENKOVÝ FASÁDNÍ OMÍTKA PROBARVENÁ (SOUČÁST KZS)
SOKL – MOZAIKOVÁ SOKLOVÁ OMÍTKA (SOUČÁST KZS).
- 5) OPLECHOVÁNÍ VNĚJŠÍCH PARAPETŮ BUDE Z POPLASTOVANÉHO POZINKOVANÉHO PLECHU TL. MIN 0,7 mm.
OSTATNÍ KLEMPÍŘSKÉ VÝROBKY (DEŠŤOVÉ SVODY A OKAPY, OPLECHOVÁNÍ, ZÁVATRNÉ LIŠTY APOD.) BUDOU TAKÉ Z POPLASTOVANÉHO BEZODRŽBOVÉHO PLECHU.
- 6) VEŠKERÉ PRVKY UCHYCENÉ NA FASÁDĚ BUDOU PŘED STAVEBNÍ ČINNOSTÍ DEMONTOVÁNY A NA NOVOU FASÁDU ZNOVU PŘICHYCENY PO PROVEDENÍ KZS PŘI ZACHOVÁNÍ VZDÁLENOSTI OD LÍCE (HROMOSVOD, DEŠŤOVÉ SVODY, ANTÉNY, POPISNÉ TABULKY APOD..)
- 7) PONECHANÉ PŮVODNÍ KLEMPÍŘSKÉ A ZÁMEČNICKÉ PRVKY OPATŘIT NÁTĚREM PROTI KOROZI.
- 8) VSTUPNÍ ZÁPADNÍ STRANA (DO ZÁVĚTRÍ) S OBLOUKEM BUDE POUZE FASÁDNĚ OPRAVENA A SJEDNOCENA S CELKOVÝM ŘEŠENÍM.

$$\pm 0,000 = 534,20 \text{ m.n.m.}$$

ZHOVITEL PD: Ing. Jiří Vician Jiráskova 2236/46, 785 01 Šternberk		RAZÍTKO PD:		USCHERER s.r.o. Wolkerova 36, 787 01 Šumperk e-mail: unzeltig@uscherer.cz IČO: 277 68 180	
STUPEŇ PD: DOKUMENTACE PRO PROVEDENÍ STAVBY		HLAVNÍ INŽENÝR PROJEKTU: -		KONTROLOVAL: Ing. Roman Unzeltig	
OBJEDNATEL: Město Bruntál, IČ: 002 95 892 Nádražní 994/20, Bruntál, 792 01		ODPOVĚDNÝ PROJEKTANT: Ing. Jiří Vician		ZAK.ČÍSLO: - PARÉ:	
MÍSTO STAVBY: Okružní 1890/38, 792 01 Bruntál k.ú. Bruntál 613169, parc. č. 4845		VYPRACOVAL: Ing. Jiří Vician		DATUM: 02 / 2018 FORMÁT: 4x A4 MĚŘÍTKO: 1 : 100	
ZAKÁZKA: Zateplení budovy ZŠ Bruntál, Okružní					
OBJEKT: SO-01 OBJEKT ŠKOLY - PAVILON UČEBEN					
ČÁST: Architektonicko-stavební řešení				ČÁST: D.1.1 SO-01	
VÝKRES: POHLED JIŽNÍ - návrh				ČÍSLO: D.1.1 - 26	